

«СОГЛАСОВАНО»

Начальник управления образования  
Администрации города Иванова  
\_\_\_\_\_ Е.В. Арешина  
«    » \_\_\_\_\_ 2023 год



«УТВЕРЖДАЮ»  
директор МБОУ «СШ № 56»

\_\_\_\_\_ Е.В. Ситнова  
\_\_\_\_\_ 2023 год.

«СОГЛАСОВАНО»

Начальник Центра дорожного и технического  
надзора  
пропаганды БДД ГИБДД УМВД России по  
Ивановской области  
\_\_\_\_\_ А.С. Кубасов  
"    " \_\_\_\_\_ 2023г.

## ПАСПОРТ

дорожной безопасности

муниципального бюджетного общеобразовательного учреждения

«Средняя школа № 56»

II Общие сведения.

Наименование учреждения	МБОУ «СШ № 56»	Телефон:
Тип ОУ	Муниципальное бюджетное общеобразовательное учреждение «Средняя школа 56»	23-53-88
Юридический адрес ОУ	Г.Иваново, , ул.Летчика Лазарева,1/2	Телефон:
Фактический адрес ОУ	Г.Иваново, , ул.Летчика Лазарева,1/2	Телефон:
Руководители ОУ: Директор Заместитель директора по УВР (школа 1 ступени) Заместитель директора УВР (школа 2 ступени) Заместитель директора УВР (школа 3 ступени) Заместитель директора по воспитательной работе	Ситнова Елена Владимировна Бойцова Екатерина Игоревна Щеткова Юлия Андреевна Виноградова Ирина Сергеевна  Дилигенская Елена Юрьевна	Телефон: 23-53-88  23-54-76
Ответственный работник муниципального органа образования	Бекетова Наталья Владимировна	Телефон: 30-77-11
Ответственные от Госавтоинспекции	Парюгин Геннадий Николаевич	Телефон: 48-16-64
Ответственный работник за мероприятия по профилактике детского дорожно-транспортного травматизма (ФИО, номер приказа о закреплении за данным видом деятельности, наличие или отсутствие водительского удостоверения, дата прохождения курсов повышения квалификации)	Дилигенская Е.Ю– заместитель директора по ВР Приказ № 123-О/Д от 29.07.2020г Новикова Татьяна Алексеевна, учитель начальной школы Приказ № 167-О/Д от 03.09.2018г	Телефон: 235476
Руководитель или ответственный работник дорожно-эксплуатационной организации, осуществляющей содержание УДС	начальник управления благоустройства Администрации города Иванова	Телефон: 32- 80 - 83
Количество воспитанников	1136	
Наличие уголков по БДД	имеются, в каждом классе, информационный стенд – в коридоре второго этажа	
Наличие автогородка (площадки) по БДД	Имеется площадка с разметкой и мобильные дорожные знаки, во дворе ОУ	
Наличие автобуса в ОУ	нет	
Время занятий в ОУ	ежедневно с 08.00 до 19.00, выходные дни: суббота, воскресенье	
Телефоны оперативных служб:	<u>МЧС</u> <u>Полиция</u> <u>Скорая помощь</u> <u>ЕДДС</u> <u>Дежурный ОБ ДПС ГИБДД УМВД по Ивановской области</u>	Телефон: 01 <u>02</u> <u>03</u> 000 30-44-35, 32-50-38

## Содержание

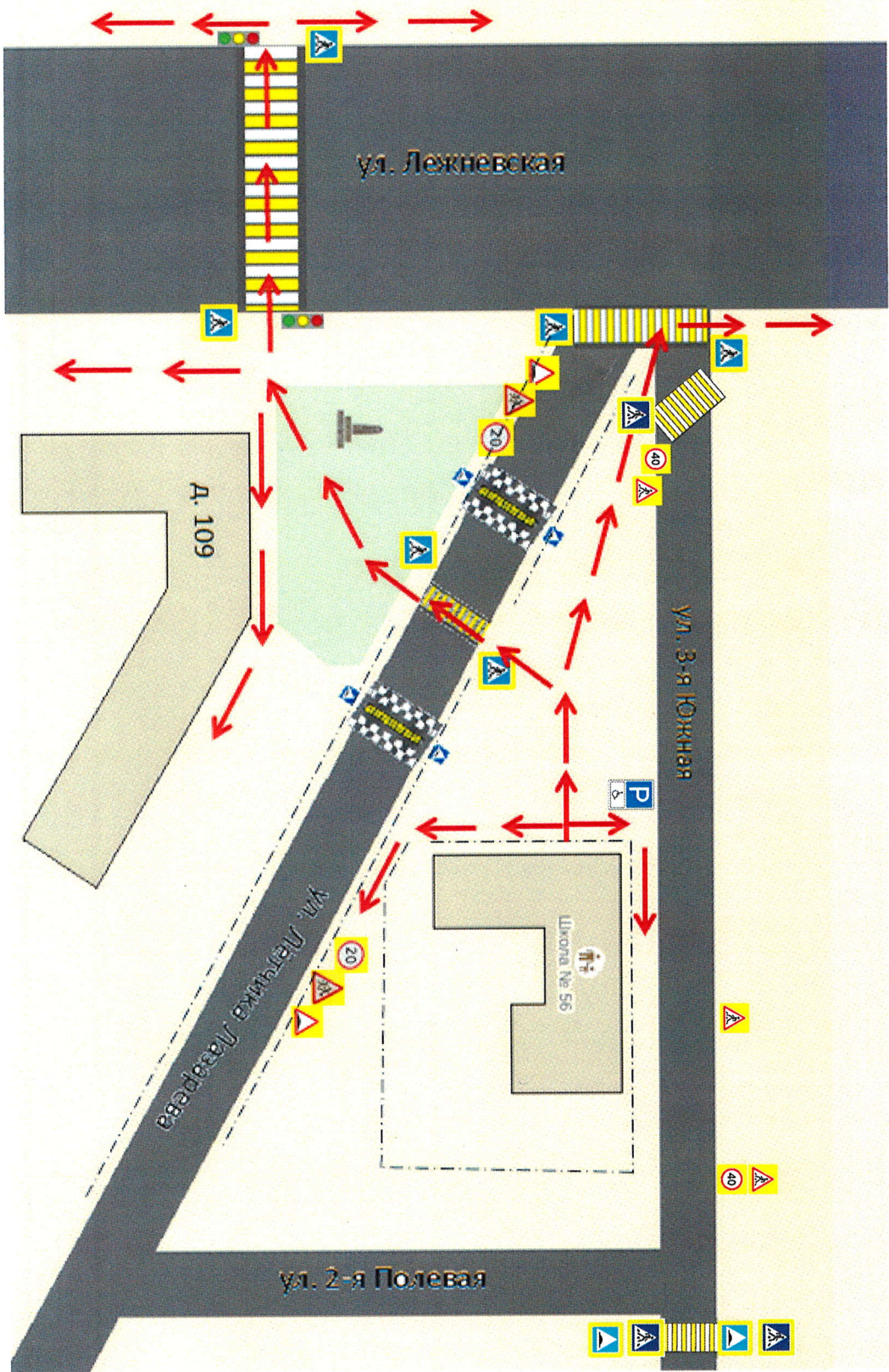
### 1. Общие сведения

### 2. План – схемы ОУ:

- А) Район расположения образовательного учреждения, пути движения транспортных средств и обучающихся;
- Б) Маршруты движения организованных групп детей от ОУ к стадиону, парку или к спортивно - оздоровительному комплексу;
- В) Пути движения транспортных средств к местам разгрузки/погрузки и рекомендуемых безопасных путей передвижения детей по территории ОУ



План-схема района расположения МБОУ «СШ № 56» с указанием путей движения обучающихся



Схематичные обозначения




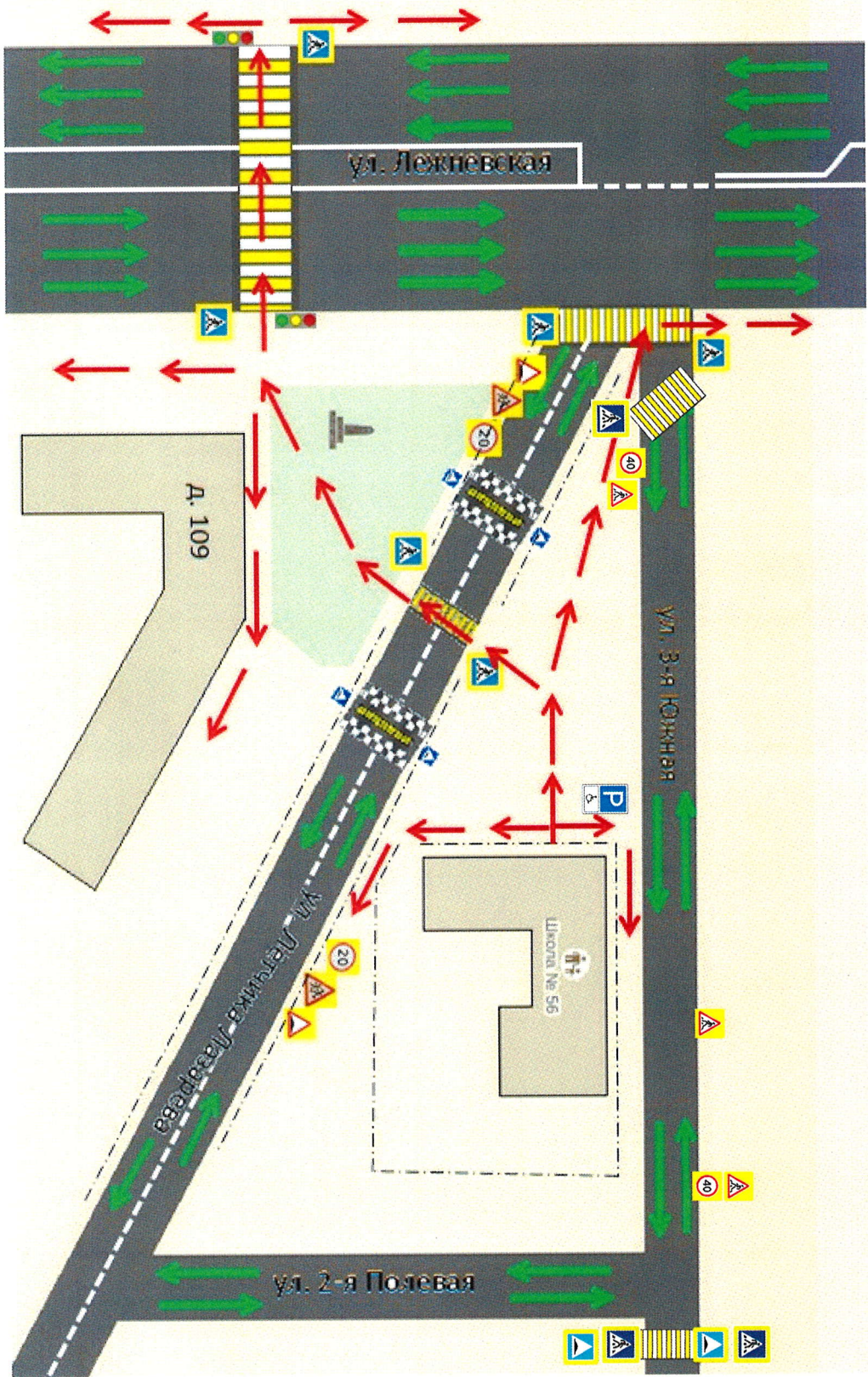
	Проезжая часть
	Памятник лётчикам и технике полка «Нормандия-Неман»
	Пути движения обучающихся



Схема организации дорожного движения в непосредственной близости МБОУ «СПШ № 56»

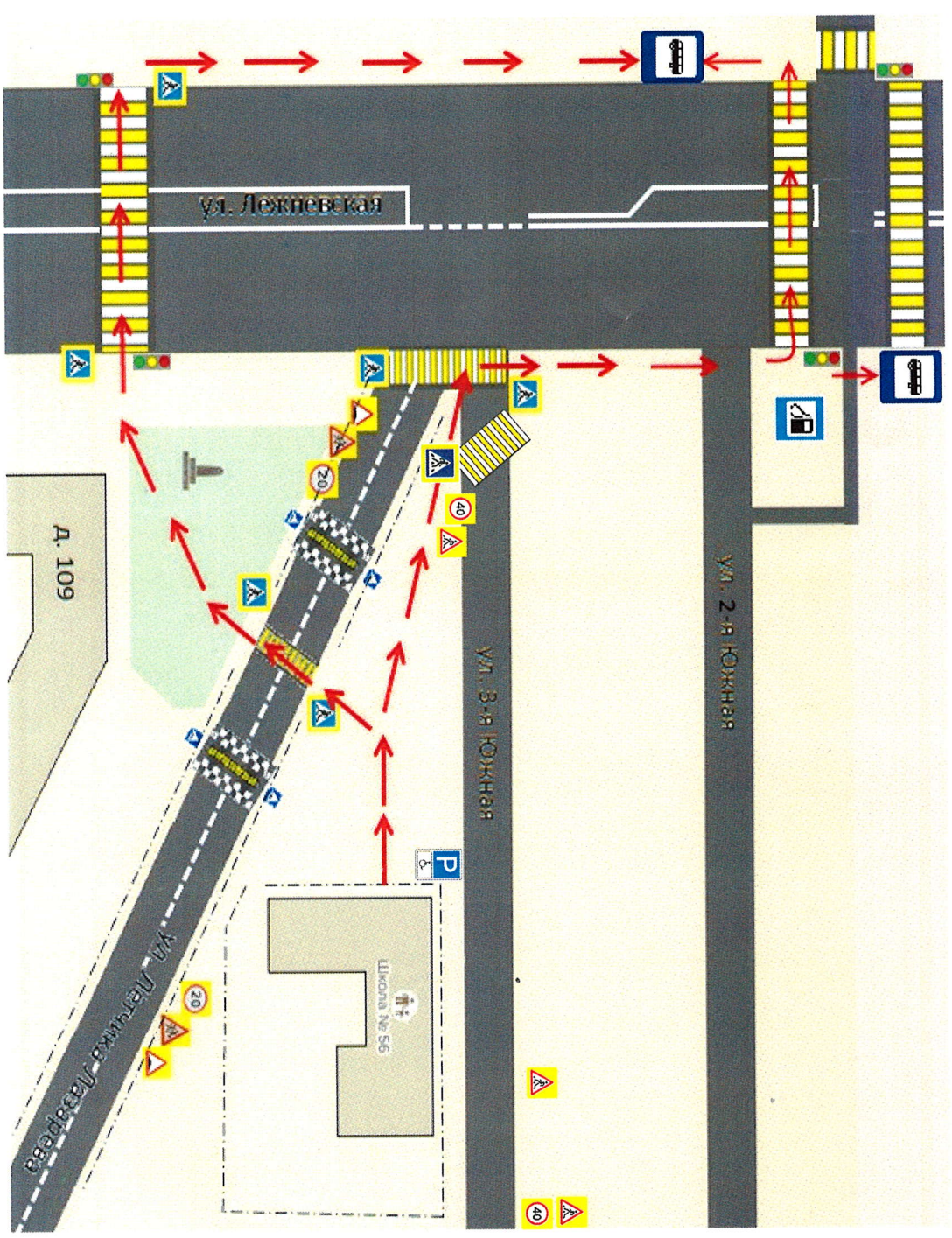


Схематичные обозначения




	Проезжая часть
	Памятник лётчикам и техника полка «Нормандия-Неман»
	Пути движения обучающихся
	Направление движения транспорта



Безопасное расположение остановок городского общественного транспорта вблизи МБОУ «СШ № 56»

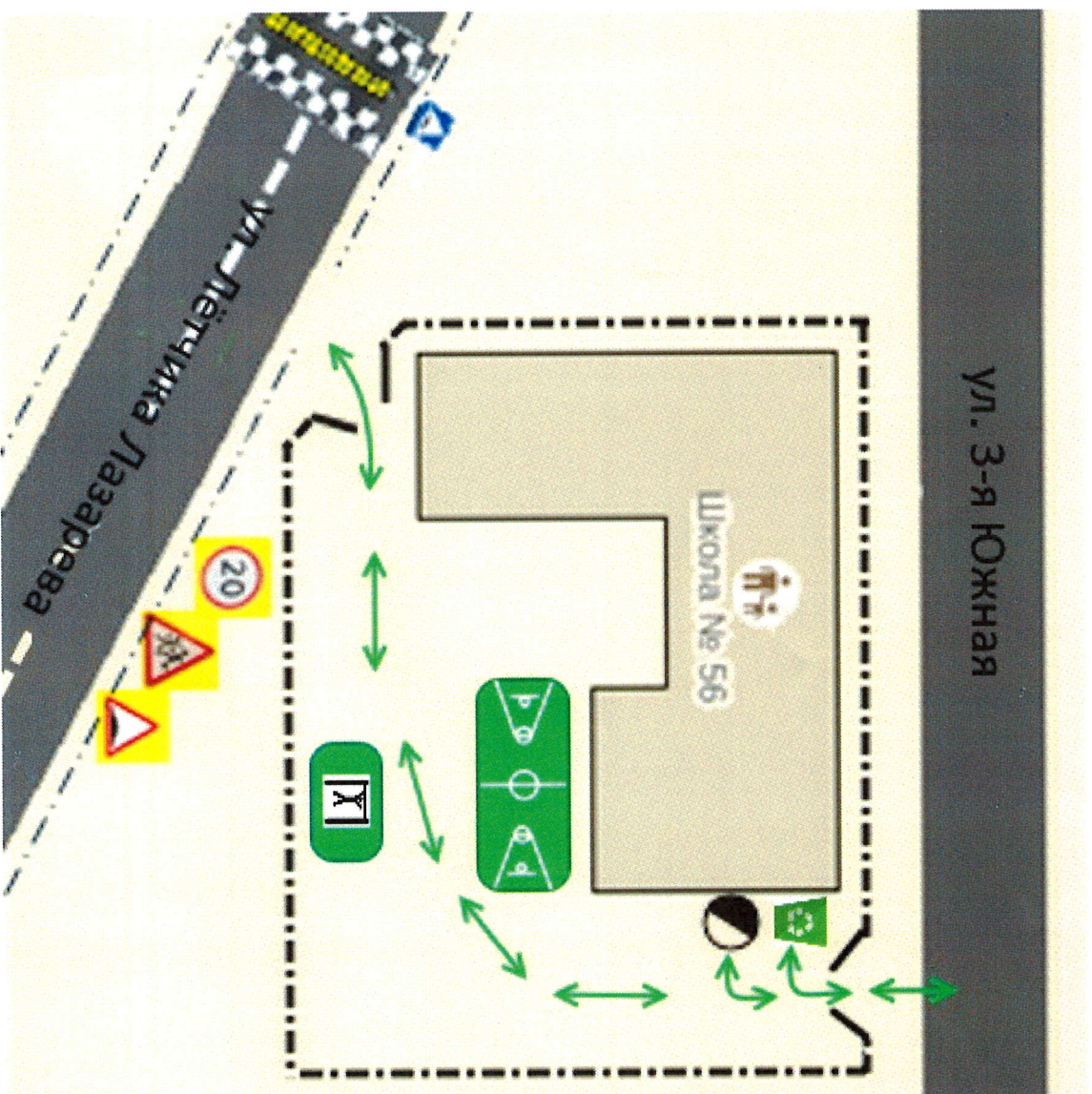


Схематичные обозначения






	Проезжая часть
	Памятник лётчикам и техникам полка «Нормандия-Неман»
	Пути движения обучающихся к остановкам городского общественного транспорта



Пути движения транспортных средств к местам разгрузки/погрузки по территории МБОУ «СШ № 56»



Схематичные обозначения

	Проезжая часть
	Направление движения транспорта
	Мусорный контейнер
	Место погрузки/разгрузки
	Спортивная площадка